

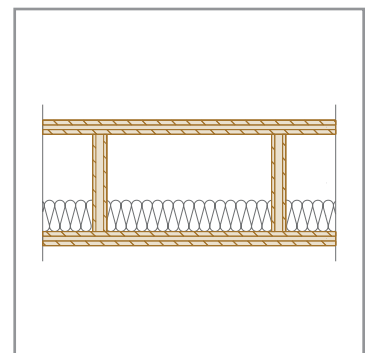


2

 Stropy

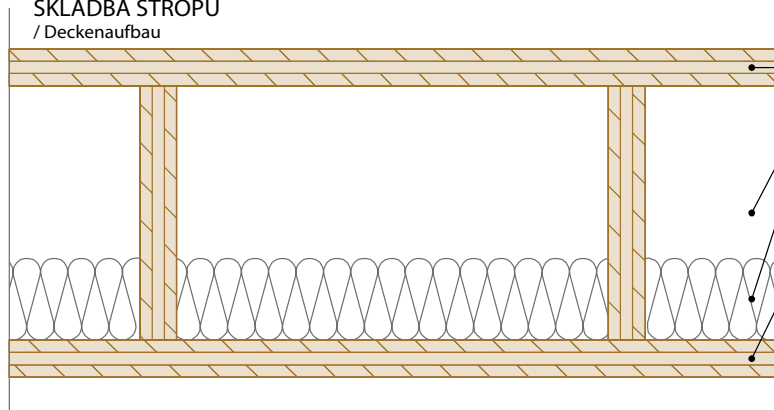
 Decken

I



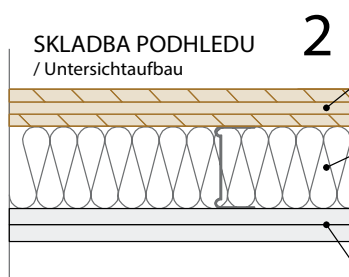
[www.novatop-system.com](http://www.novatop-system.com)

NOVATOP 

SKLADBA STROPU  
/ Deckenaufbau

**A – HORNÍ DESKA / Oberplatte  
NOVATOP ELEMENT**
**B – VZDUCHOVÁ MEZERA / Hohlraum**
**C – DŘEVOVLÁKNITÁ DESKA ( $\lambda = 0,043 \text{ W/mK}$ )  
(STEICOprotect TYP L) / Holzfaserplatte  
// MINERÁLNÍ IZOLACE / Mineraldämmung**
**D – SPODNÍ DESKA NOVATOP ELEMENT  
/ UNTERPLATTE NOVATOP ELEMENT**

 SKLADBA PODHLEDU 1  
/ Untersichtaufbau

**D – SPODNÍ DESKA / Unterplatte  
NOVATOP ELEMENT**
**D – SPODNÍ DESKA / Unterplatte  
NOVATOP ELEMENT**

 SKLADBA PODHLEDU 2  
/ Untersichtaufbau

**D – SPODNÍ DESKA / Unterplatte  
NOVATOP ELEMENT**
**C – DŘEVOVLÁKNITÁ DESKA ( $\lambda = 0,043 \text{ W/mK}$ )  
(STEICOprotect TYP L) / Holzfaserplatte  
//MINERÁLNÍ IZOLACE ( $\lambda = 0,040 \text{ W/mK}$ )  
/ Mineraldämmung//**
**F – SÁDROVLÁKNITÁ DESKA  
/ Gipsfaserplatte (FERMACELL)**

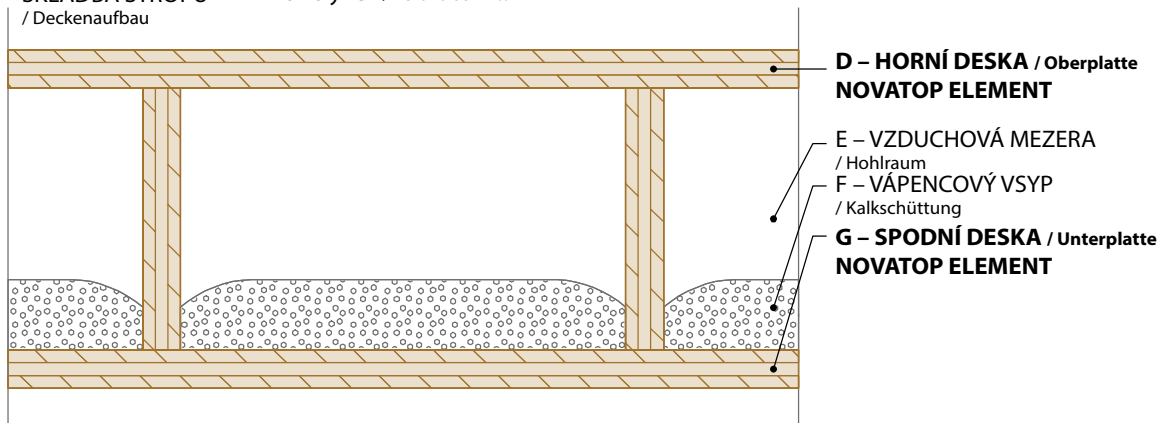

F 200			Element	1	2
Rozměry [mm] / Dimensionen	NOVATOP Element	Horní deska / Oberplatte	A	27	27
		Vzduch. mezera / Hohlraum	B	186	153
		Izolace / Dämmung	C		50
		Spodní deska / Unterplatte	D	27	27
		Spodní deska / Unterplatte	D		33
	Izolace / Dämmung	C		40	
	Sádrovláknitá deska / Gipsfaserplatte	F		30	
	Celková tloušťka konstrukce / Gesamtstärke der Konstruktion	$\Sigma$	240	240	270
	Požární odolnost / Feuerwiderstand	REI [min]	45	60	90
	Laboratorní měření / Labormessungen STN EN 1365-2: 2001	č. protokolu / Protokoll Nr.	FIRES-FR-175 -07-AUNS	FIRES-FR-173 -07-AUNS	stanoveno výpočtem / bestimmt durch Berechnung

 STROP – VARIANTY SKLADBY PODHLEDU  
Decke – Untersichtvarianten

**F 200**

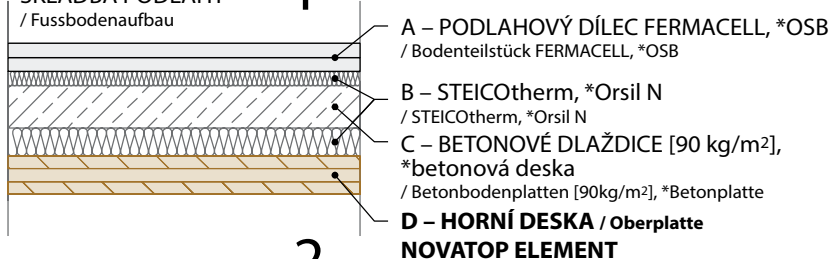
SKLADBA STROPU  
/ Deckenaufbau

Svislý řez / Vertikalschnitt



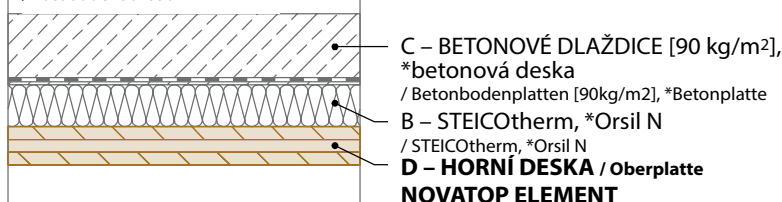
SKLADBA PODLAHY  
/ Fussbodenaufbau

1

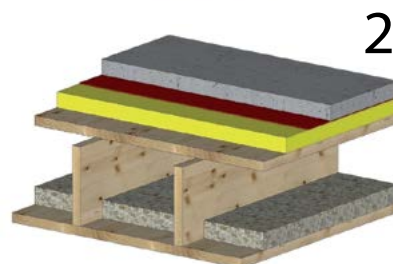


SKLADBA PODLAHY  
/ Fussbodenaufbau

2



1



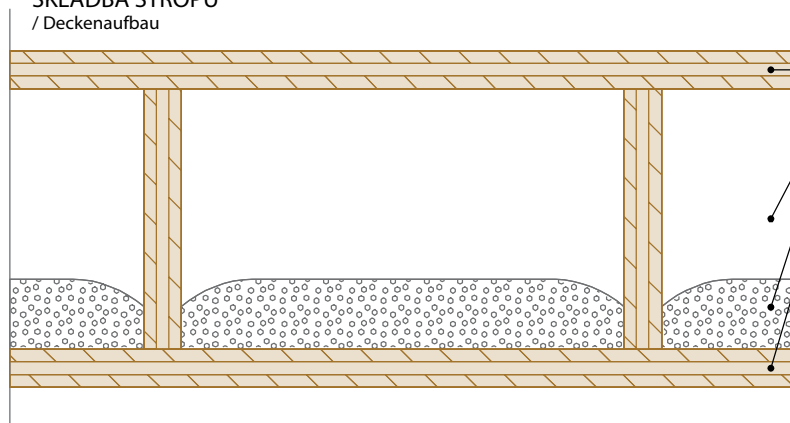
2

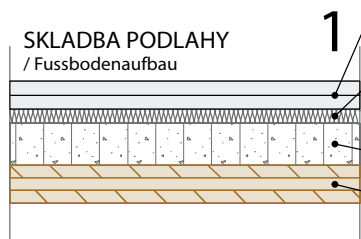
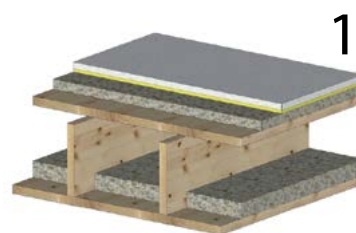
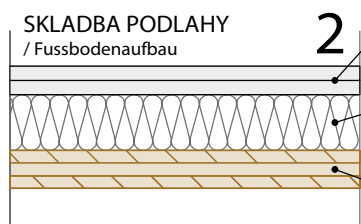
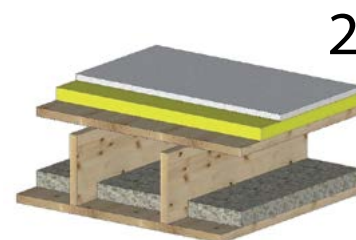
F 201			1	1	2	
Podlahový dílec Fermacell, *OSB / Bodenteilstück Fermacell *OSB		A	20	22*		
STEICOtherm / STEICOtherm		B	8	8		
Betonové dlaždice [90 kg/m²], *betonová deska / Betonbodenplatten [90 kg/m²], *Betonplatte		C	38	38	50*	
STEICOtherm, *Orsil N / STEICOtherm, *Orsil N		B	20	20	40*	
Rozměry [mm] / Dimensionen	NOVATOP Element	Horní deska / Oberplatte	D	27	27	
		Vzduch. mezera / Hohlräum	E			
		Vápenkový vsyp / Kalkschüttung (kg/m²)	F			40
		Spodní deska / Unterplatte	G	27	27	27
Celková tloušťka konstrukce / Gesamtstärke der Konstruktion		Σ	326	328	290	
Vzduchová neprůzvučnost / Luftschalldämmung		Rw [dB]	52	50	58	
Kročejeová neprůzvučnost / Trittschallschutz		Ln, w [dB]	66	65	67	
Laboratorní měření / Labormessungen ČSN EN ISO 140-3: 1995, ČSN EN ISO 140-6: 2000		č. protokolu / Protokoll Nr.	CSI 142/08	CSI 142/08	CSI 145/08	

F 201

STROP – VARIANTY SKLADBY PODLAHY  
Decke – Variationen Fußboden

## Svislý řez / Vertikalschnitt

 SKLADBA STROPU  
/ Deckenaufbau

**D – HORNÍ DESKA / Oberplatte  
NOVATOP ELEMENT**
**E – VZDUCHOVÁ MEZERA  
/ Hohlraum**
**F – VÁPENCOVÝ VSYP  
/ Kalkschüttung**
**G – SPODNÍ DESKA / Unterplatte  
NOVATOP ELEMENT**

 SKLADBA PODLAHY  
/ Fussbodenaufbau

**1**  
**A – PODLAHOVÝ DÍLEČ FERMACELL, \*OSB  
/ Bodenteilstück FERMACELL, \*OSB**
**B – STEICOtherm, \*STEPROCK HD  
/ STEICOtherm, Steprock HD**
**C – ZÁSYP FERMACELL  
/ Schüttung**
**D – HORNÍ DESKA / Oberplatte  
NOVATOP ELEMENT**

 SKLADBA PODLAHY  
/ Fussbodenaufbau

**2**  
**A – PODLAHOVÝ DÍLEČ FERMACELL, \*OSB  
/ Bodenteilstück FERMACELL, \*OSB**
**B – STEICOtherm, \*STEPROCK HD  
/ STEICOtherm, Steprock HD**
**D – HORNÍ DESKA / Oberplatte  
NOVATOP ELEMENT**


F 202		Element	Element	1	1	1	2	2	
Podlahový díleč Fermacell, *OSB / Bodenteilstück Fermacell *OSB		A		20	22*	20	20	30*	
Steico Therm, *Steprock HD / STEICOtherm, *Steprock HD		B		40	40	8	40	30*	
Zásyp FERMACEL / Schüttung		C		30	30	60			
Rozměry [mm] / Dimensionen	NOVATOP Element	Horní deska / Oberplatte	D	27	27	27	27	27	
		Vzduch. mezera / Hohlraum	E						
		Vápenkový vsyp / Kalkschüttung (kg/m <sup>2</sup> )	F		40	40	40	80	40
		Spodní deska / Unterplatte	G	27	27	27	27	27	27
Celková tloušťka konstrukce / Gesamtstärke der Konstruktion		Σ	240	200	290	292	328	220	260
Vzduchová neprůzvučnost / Luftschalldämmung		Rw [dB]	27	36	62	62	59	60	55
Krocejová neprůzvučnost / Trittschallschutz		Ln, w [dB]	93	88	54	56	60	62	58
Laboratorní měření / Labormessungen ČSN EN ISO 140-3: 1995, ČSN EN ISO 140-6: 2000		č. protokolu / Protokoll Nr.	CSI 317/07	CSI 318/07	CSI 144/08	CSI 144/08	CSI 143/08	CSI 146/08	CSI 319/07

 STROP - VARIANTY SKLADBY PODLAHY  
 Decke - Variationen Fußboden

**F 202**